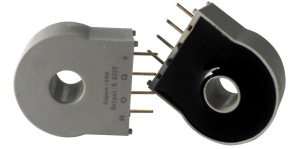




## 电流传感器

### WCL45B-15A



$I_{pn} = 15A$

#### 简介

WCL45B-15A电流传感器能在原边、副边完全隔离条件下测量直流、交流、脉冲以及各种不规则波形的电流。

#### 性能参数

电气参数		WCL45B-10A
$I_{pn}$	额定电流 RMS	15A
$I_p$	测量范围	22.5A
$V_{sn}$	额定输出 @ $I_{pn}$	$2.5 \pm 1V$
$R_m$	负载电阻	$\geq 10K\Omega$
$V_c$	电源电压	+5V DC
$I_c$	电流消耗	10+1S mA
$V_d$	绝缘耐压	3kVrms/50Hz/1min
动态参数		
X	总精度 ( $T_a=25^\circ C$ )	$\pm 1\% FS$
$\epsilon_L$	线性度 ( $T_a=25^\circ C$ )	1% FS
$V_0$	零点失调电压 ( $T_a=25^\circ C$ )	$2.5V \pm 10mV$
$V_{OT}$	温漂	$\leq \pm 1mV/^\circ C$
$T_r$	响应时间	$< 1\mu s$
BW	频带宽度 (-0.5dB)	40HZ~500KHz
di/dt	di/dt跟随精度	$> 20mA/Ms$
一般参数		
$T_a$	工作环境温度	$-40 \sim +85^\circ C$
$T_s$	储存环境温度	$-45 \sim +90^\circ C$
W	重量	12g
	执行标准	EN50178:1997

#### 特点

- ◆ 磁平衡式（闭环）
- ◆ 符合 UL94-V0 标准
- ◆ PCB板安装
- ◆ 符合RoHS指令要求

#### 优势

- ◆ 精度高、线性度好
- ◆ 响应时间快
- ◆ 抗干扰能力强
- ◆ 过载能力强

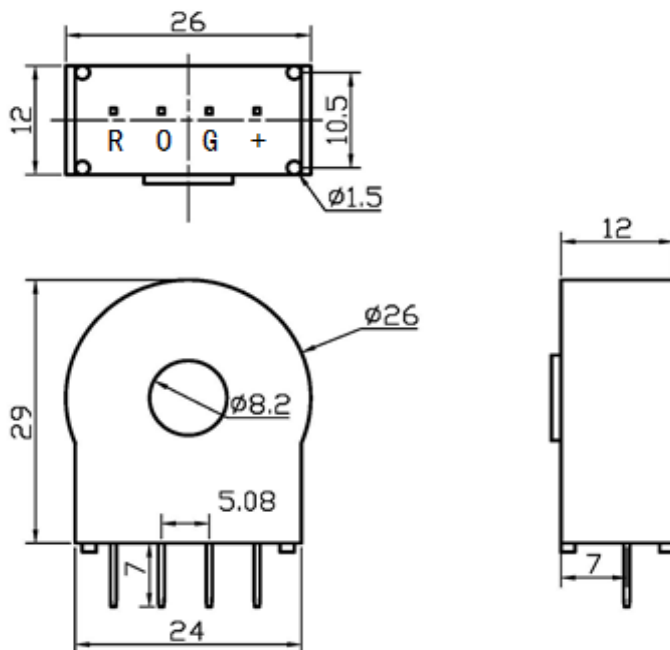
#### 应用领域

- ◆ 变频家电的驱动控制
- ◆ AC变速驱动
- ◆ UPS不间断电源
- ◆ 逆变电源的应用
- ◆ 电气应用
- ◆ 工业级

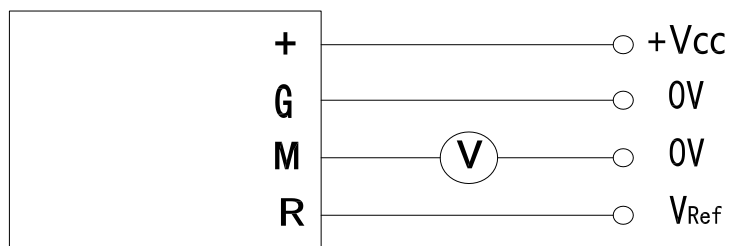
# 闭环霍尔电流传感器

## WCL45B-15A

### 外形尺寸



### 连接方式



注：V<sub>Ref</sub>接1.65V参考电压。

### 使用说明

1. 按照外形尺寸图中箭头标定的方向接入电流，注意电流的正反向
2. 按照外形尺寸图中标定的功能管脚的定义来接线
3. 原边母排温度不得超过100℃。
4. 上述参数为标准规格，我司可按客户要求定制产品